

# SITE NATURA 2000 « LA NIVELLE »



# LA MOULE PERLIÈRE

ENQUÊTE AUPRÈS DES PÊCHEURS | MARS 2020 |



## LA POPULATION DE LA NIVELLE

**On évalue à moins de 100 000 le nombre d'individus présents en France. Elle survit dans quelques 80 rivières en France, dont une située dans les Pyrénées-Atlantiques : la Nivelle.**

La Mulette perlière vit à moitié enfouie dans les sédiments des rivières à fond sableux, gorges boisées, blocs rocheux ... où elle filtre jusqu'à 50 litres d'eau par jour. Le courant doit y être suffisant et la profondeur du cours d'eau comprise entre 0,5 et 2 m.

Elle est donc présente sur des secteurs composés de sédiments meubles avec des courants ni trop lents ni trop rapides.

De plus, elle a besoin de la présence du Saumon atlantique et de la Truite fario pour se reproduire car, durant la vie larvaire, les glochidies (bébés moules) s'enkystent sur les branchies de ces deux espèces. Ces deux espèces sont présentes sur l'ensemble du site Natura 2000 « La Nivelle ».

Des actions visant l'amélioration des connaissances relatives à la population de Moules perlières sur la Nivelle, ont été mises en œuvre durant toute l'année 2019.

## DESCRIPTION

La Mulette perlière est une moule d'eau douce présentant une coquille allongée, d'une longueur de 110 à 160 mm et d'une largeur de 40 à 50 mm, de couleur noire.

## CARTE D'IDENTITÉ

Longévité : 100 ans et plus  
Biologie : respiration, reproduction et alimentation par filtration de l'eau ; cycle de vie dépendant des Salmonidés (Truite fario et Saumon atlantique)

Substrat : des sables grossiers aux graviers

## STATUT

Monde : En danger d'extinction

Europe : En danger critique d'extinction

Directive Faune / flore / habitats : Annexes II et V

Convention de Berne : Annexe III

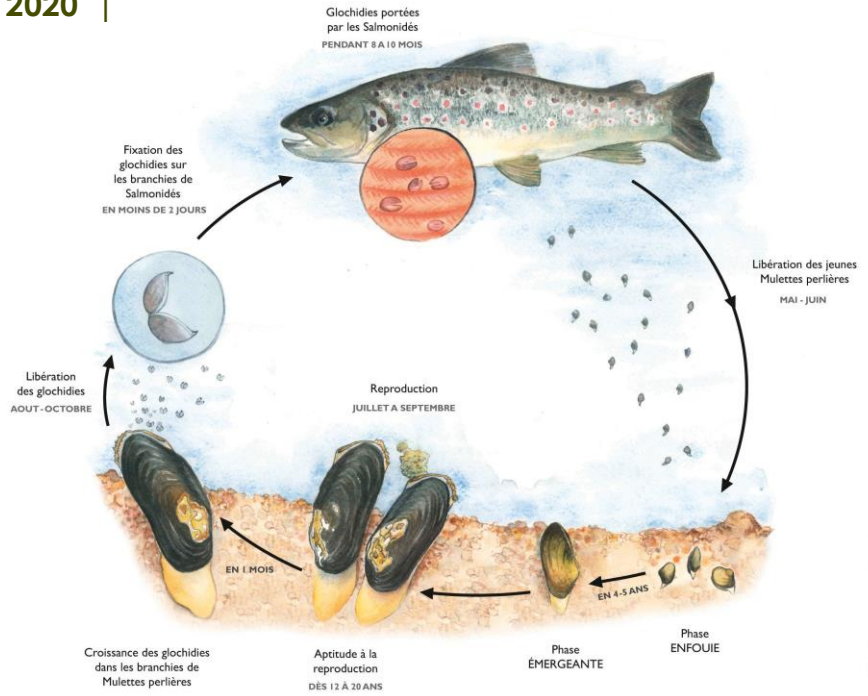
France : Article 2 de la liste des mollusques protégés sur l'ensemble du territoire

Site Natura 2000 Nivelle : espèce à fort enjeu

Les larves de Moules perlières se développent sur les branchies des Salmonidés sur le principe de la symbiose puisque les larves débarassent ainsi le poisson hôte de certains parasites.

La Moule perlière peut être découverte de trois manières :

- Par observation directe dans le cours d'eau
- Par observation de coquilles
- Par observation des larves sur les branchies des poissons

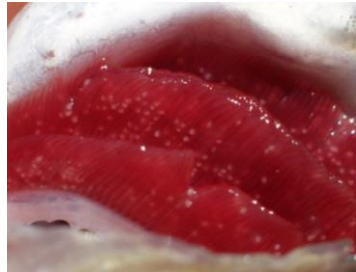


**Attention !**  
**Cette Moule est protégée en France, il est donc strictement interdit de la manipuler ou de la capturer !**

**Aidez-nous à connaître la répartition actuelle de cette espèce !**

▲ Cycle de vie de la Moule perlière (conception : CPIE des collines Normandes, dessin : Manuela Tétrel)

▼ Observations de larves sur les branchies (crédits photos : Bretagne Vivante, CEN Auvergne)



## FICHE D'OBSERVATION DE MOULE PERLIÈRE

Observateur :  
 Cours d'eau :  
 Téléphone :

Date :  
 Commune :

Observations de coquilles ?	Observations d'individus vivants ?	Observations de points blancs sur les branchies ?	Cours d'eau / Secteurs

Merci de localiser les observations sur la carte jointe, si possible, joindre une photo, et renvoyer fiche/carte/photo auprès de l'AAPPMA Nivelle, 79 chemin Igel Karrika à Saint-Pée-sur-Nivelle ([aappma.nivelle@gmail.com](mailto:aappma.nivelle@gmail.com)).